

MOBOTIX
Light+Building

Pabellón 9.0, stand D40
11-16 de abril de 2010,
Frankfurt - Alemania



Cámara Hemispheric T24M

Acceso sin llave

Información/Mx2wire

Vista completa omnidireccional

de pared a pared y de techo a suelo gracias a la tecnología Hemispheric

Grabación con sonido

de todo lo que pasa delante de la puerta, de forma automática a todas horas

Vídeo bidireccional desde todo el mundo

a través de teléfono IP u ordenador con función de apertura a distancia

Función de contestador integrada

para dejar y escuchar mensajes directamente en la puerta

Acceso sin llave

mediante código PIN o transpondedor con temporizador inteligente

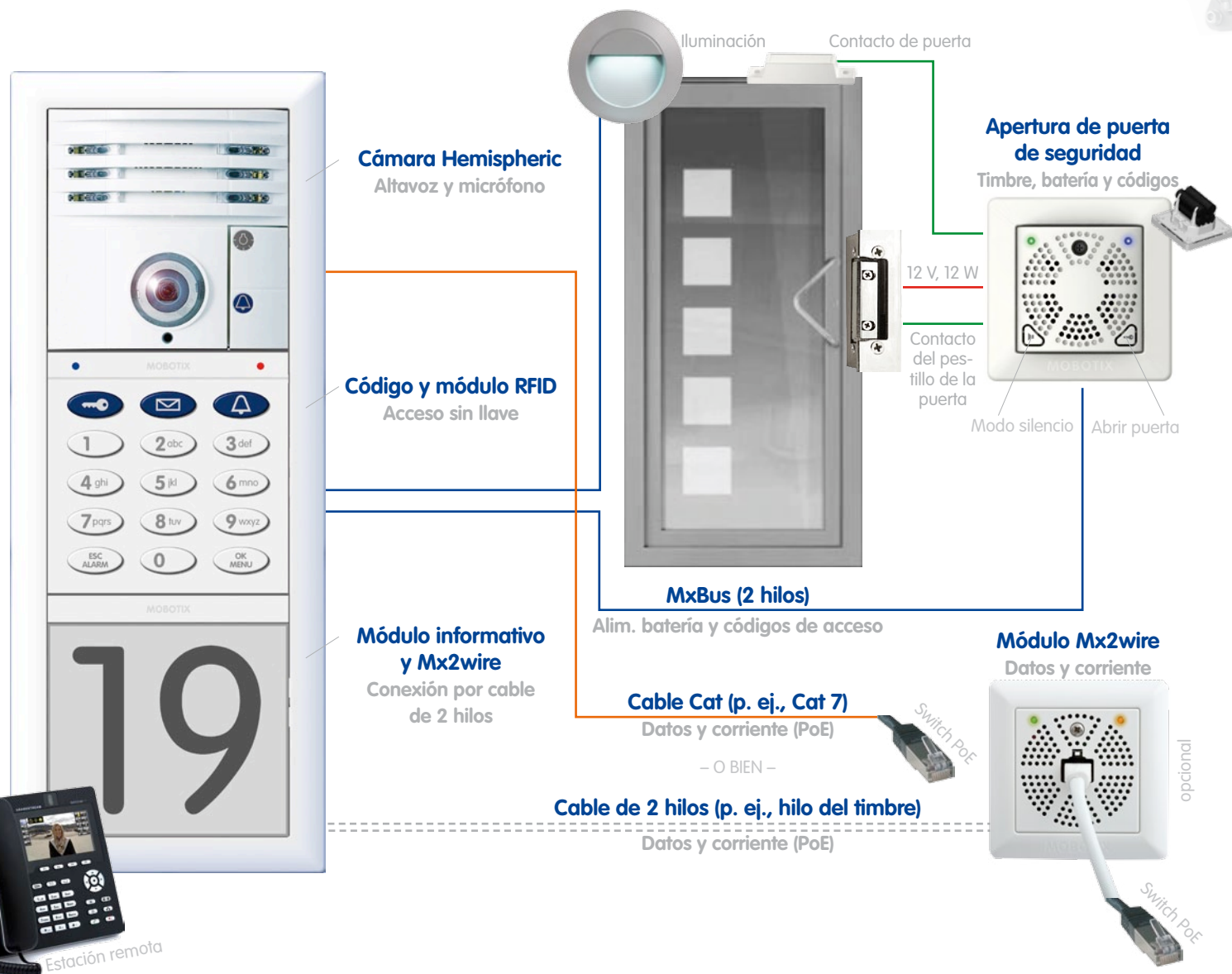
Instalación muy sencilla

opcionalmente sin cable IP mediante dos hilos de timbre ya existentes



Vista completa de pared a pared: todo bien a la vista

Imagen original de MOBOTIX T24 - 1280 x 480



Con el nuevo **videoportero IP T24**, MOBOTIX ofrece una solución innovadora, potente y fácil de instalar que no existía hasta ahora en el mercado.



El T24 utiliza el **estándar internacional de videotelefonía VoIP/SIP**. Al tocar el timbre se establece la conexión con un videoteléfono IP o un PC a través de la red. Así puede establecerse con los visitantes una intercomunicación con vídeo desde cualquier lugar del mundo. La puerta también puede abrirse por control remoto.

¿Quién está autorizado a entrar en el edificio? La apertura de la puerta y el control de accesos puede realizarse a través de un código PIN o un transpondedor RFID con un teclado programable que también puede instalarse de forma independiente. La apertura de puerta de seguridad, instalada en el interior junto a la puerta, recibe la alimentación del videoportero vía cable de dos hilos MxBus y, gracias a su altavoz (que puede desconectarse), sirve también como timbre.

La **conexión y alimentación** del videoportero tienen lugar a través del cable de red (tecnología PoE) o bien a través de un cable de dos hilos del timbre con el juego complementario Mx2wire. De este modo, la instalación de comunicación de la puerta ya existente puede completarse con un sistema de control de acceso dotado de una cámara multifuncional de alta resolución MOBOTIX.

La unidad exterior resistente a la intemperie (**IP65**) puede adquirirse en 4 atractivos colores (blanco, plateado, gris oscuro y ámbar).

El módulo de cámara hemisférica T24 también es compatible con el **sistema modular Vario de Siedle**. Los módulos individuales de Siedle se integran por medio de una tarjeta de conexión IO Mobotix desarrollada especialmente.

