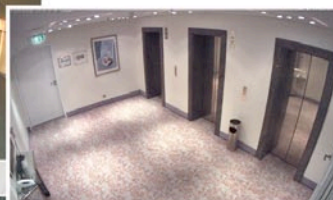


90° room surveillance



3 elevators in an overview

Perfecta adaptación. Perfecta vigilancia.

Elegancia y discreción con el máximo nivel tecnológico. La cámara D24 FixDome de MOBOTIX se adapta perfectamente a sus necesidades. Ofrece múltiples posibilidades de aplicación gracias a objetivos intercambiables y diversas variantes de instalación y equipamiento que abarcan hasta un kit antivandalismo.



MOBOTIX HiRes vídeo sustituye hasta 6 cámaras ...

- FixDome de atractivo diseño con objetivos intercambiables, desde Teleobjetivo hasta Gran Angular
- Numerosas posibilidades de instalación en interior y exterior
- Conjunto de instalación en pared con espacio para módulos de expansión (batería, UMTS, WLAN, etc.)
- DVR integrado con grabación de vídeo de alta resolución (con tarjeta MicroSD de 4 GB)
- Robusta, requiere mantenimiento mínimo y resistente -30 hasta +60 °C (IP65)
- Giro/inclinación/zoom digital continuado
- Expansión, como sistema de intercomunicación posible gracias al módulo MOBOTIX ExtIO

... disponible a partir de 448 €*, con software de gestión de vídeo incluido

© MOBOTIX AG • Precio recomendado por el fabricante (MSRP) • Precios Franco Fábrica (EXW) en Langmeil (Alemania) • Los precios no incluyen el IVA ni otros gastos de manipulación y procesamiento
• Reservado el derecho a realizar modificaciones sin previo aviso



D24 - compacta, económica y de alta resolución

Las numerosas posibilidades de utilización y combinación de objetivos de la D24 ofrecen una solución a medida para distintos entornos. Una cámara Dome robusta (IP65) con kit opcional antivandalismo, de montaje en pared o para empotrar en techo.

| Datos técnicos D24 MonoDome | |
|--|---|
| Variantes de modelos | Basic, IT, IT-Night, Sec, Sec-Night |
| Opciones de objetivos | 22 a 135 mm ángulo horizontal 90° a 15° |
| Potencia luminica mínima | Modo color: 1 lux (t=1/60 s), 0,05 lux (t=1/1 s), Modo blanco y negro: 0,1 lux (t=1/60 s), 0,005 lux (t=1/1 s) |
| Sensor de imagen | 1/2" CMOS, progresivo scan |
| Definición máxima de imagen | Color: 2048 x 1536 (3MEGA), B/N: 1280 x 960 (MEGA) |
| Formatos de imagen | 2048 x 1536, 1280 x 960, 1024 x 768, 800 x 600, 768 x 576 (D1), 704 x 576 (TV-PAL), 640 x 480, 384 x 288, 352 x 288, 320 x 240, 160 x 120; selección libre de formato de imagen (p.ej. 1000 x 200 para "skyline") |
| Frecuencia máxima de cuadro (M-JPEG) (en directo/grabación) | VGA: 25 ips, TV-PAL: 18 ips, MEGA: 8 ips, 3MEGA: 4 ips |
| Frecuencia máxima de vídeo (MxPEG) (directo/grabación/sonido) | VGA: 30 ips, TV-PAL: 30 ips, MEGA: 30 ips, 3MEGA: 20 ips |
| Compresión de imagen | MxPEG, M-JPEG, JPEG, H.263 (sólo para VoIP con vídeo) |
| DVR interno | Ranura MicroSD (grabación en el interior de la cámara de hasta 32 GB) |
| Búfer circular de vídeo externo | Directamente en unidad NAS y PC/servidor, sin software adicional de grabación |
| Software (incluido) | Software de gestión de vídeo MxEasy, software de control central MxControlCenter |
| Procesamiento de imagen | Compensación de contraluz, balance de blancos automático, corrección de distorsión de imagen, vídeosensor (detección de movimiento) |
| PTZ virtual | Giro/inclinación/zoom digital continuado (hasta 8x) |
| Alarma/Incidencias | Activación de incidencias mediante la detección de movimiento multiventana, señales ext., sensor de temperatura, notificación mediante e-mail, FTP, telefonía (VoIP, SIP), alarma visual/acústica, imágenes pre y postalarma |
| Audio | Opcionalmente por ExtIO: interfono, audio sincronizado con labios, grabación de sonido, admite VoIP con vídeo |
| Interfaces | Ethernet 10/100, USB, MxBus |
| Videoteléfono | VoIP/SIP, interfono, control remoto por código de teclas, notificación de eventos |
| Seguridad | Gestión de usuarios/grupos, HTTPS/SSL, filtrado de direcciones IP, IEEE 802.1x, detección de intrusos, firma digital en la imagen |
| Homologaciones | CEM (EN50121-4, EN55022, EN55024, EN61000-6-2, FCC part15B, AS/NZS3548) |
| Fuente de alimentación | Power over Ethernet (PoE de conformidad con IEEE802.3af): clase PoE variable, según el modo de funcionamiento; consumo de potencia: tít. 3 W; mediante switch PoE /adaptor PoE de MOBOTIX |
| Condiciones de funcionamiento | IP65 (DIN EN 60529), -30 a +60 °C |
| Dimensiones | Ø x A: 16 x 8,6 cm, Peso: aprox. 350 g |
| Volumen de suministro | Carcasa de plástico resistente a altas temperaturas (PBT), blanca, cúpula Dome resistente a golpes (transparente), libre elección de objetivo, accesorios de montaje, llave de montaje, cable para parches, manual, software, tarjeta MicroSD de 4 GB (excepto Basic) |

Información técnica sujeta a cambios sin aviso.

| Accesorios disponibles D24 MonoDome | | | | | |
|--|---|---|--|---|---|
| Kit en montaje para empotrar en techo MX-OPT-IC  <ul style="list-style-type: none"> Kit instalación techo incl. accesorios montaje Montaje fácil de frente 150 mm en diámetro Puede ser pedido (optativo) con anillo de acero inoxidable | Kit de montaje en pared MX-OPT-AP  <ul style="list-style-type: none"> Soporte pared incl. accesorios montaje Cableado oculto 165 x 37 mm | Kit antivandalismo MX-D24M-Vandal-ESMA  <ul style="list-style-type: none"> Dome reforzado (3mm Polyc.) Carcasa vandálica de acero inoxidable (en acabado de capa de polvo de color mate, brillo, blanco, plata y negro) | Soporte Pared MX-OPT-WH  <ul style="list-style-type: none"> Impermeable (IP65) Cubre conexión toma de pared RJ45 Posibilidad de instalar equipamiento (WLAN) | Soporte Poste MX-OPT-MH  <ul style="list-style-type: none"> 3 mm de acero inoxidable, lacado en polvo 2 cintas de acero inoxidable para diámetros del mastil de 60 a 180 mm con accesorios de montaje | Módulo ExtIO MX-ExtIO  <ul style="list-style-type: none"> Micrófono/altavoz Detector de movimiento por infrarrojos, sensor de temperatura 2 contactos de entrada, 2 contactos de salida, 2 teclas iluminadas |

| | L22 Super Gran Angular 90° | L32 Gran Angular 60° | L43 Gran Angular 45° | L65 Tele 31° | L135 Tele 15° |
|--------|---|---|---|--|---|
| Lentes |  |  |  |  |  |
| | approx. 90°H x 67°V at 10 m appr: 20.0 x 13.3 m | approx. 60°H x 45°V at 10 m appr: 11.5 x 8.2 m | approx. 45°H x 34°V at 10 m appr: 8.2 x 6.1 m | approx. 31°H x 23°V at 10 m appr: 5.5 x 4.0 m | approx. 15°H x 11°V at 10 m appr: 2.6 x 1.9 m |

D24 - compacta, económica y de alta resolución

Las numerosas posibilidades de utilización y combinación de objetivos de la D24 ofrecen una solución a medida para distintos entornos. Una cámara Dome robusta (IP65) con kit opcional antivandalismo, de montaje en pared o para empotrar en techo.